

舞子高原ホテル

会議・研修・宴会のご案内

2024年ver.

Meeting
Training
Party



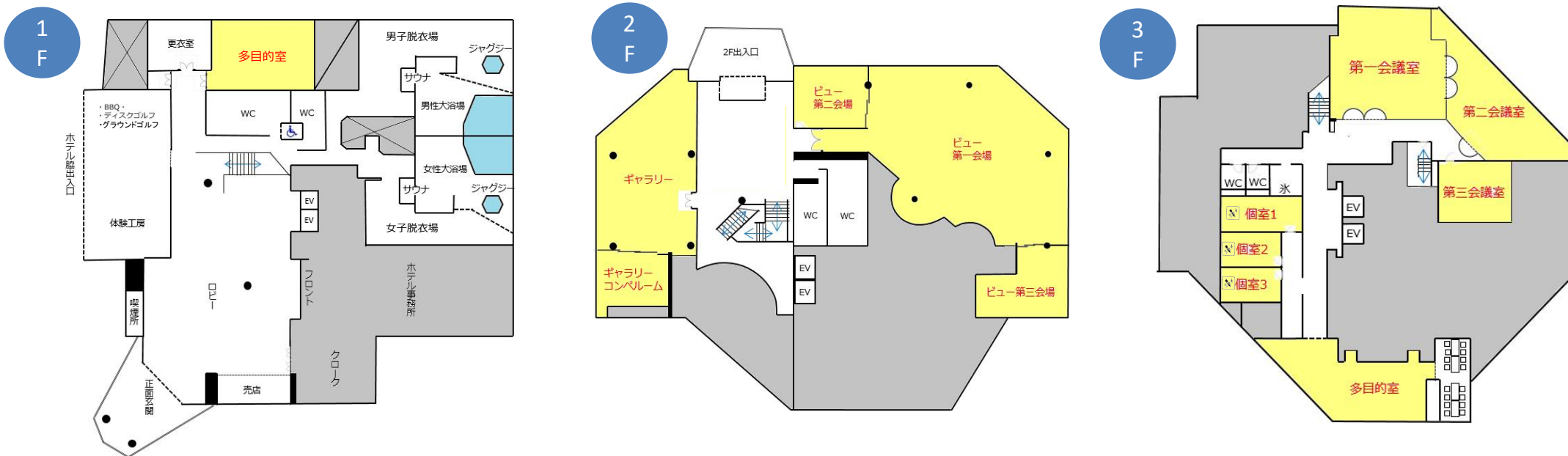
maiko
舞子高原ホテル

〒949-6423 新潟県南魚沼市舞子2056-108 TEL 025-783-3511 FAX 025-783-3219

施設案内

開放感あふれる宿泊施設で 企業研修やセミナー、各種宴会まで幅広く対応

少人数～最大360名様まで企業研修やセミナー、各種宴会などにご利用頂ける、大小いくつかの会場をご用意しています。自然に囲まれた抜群の環境で、本格的なアウトドア体験やアクティビティを用いたのプログラムを組むことも可能です。またご希望に合わせて、日帰り～長期滞在まで多様にご利用頂けます。リゾートホテルだからこそ「集中」や「リラックス」もでき、質の高い会議や研修となることでしょう。



舞子温泉 飯士の湯

弱アルカリ性の天然温泉は、身体を優しく包み込み心地よく癒やしてくれます。半露天のオープンジャグジーとサウナも併設しています。



ショップ 舞子家

新潟の特産品をはじめ、南魚沼産コシヒカリや魚沼の地酒、米菓など各種お土産品が並びます。また滞在に必要な日用品なども取り扱っています。



カラオケ・卓球・ビリヤード

最大収容人数20名の個室カラオケルームがあり、にぎやかに盛り上がります。(有料) また、ホテルロビー周辺には無料でご利用頂けるビリヤードや、卓球場もありブレイクタイムや気分転換に最適です。



会場案内

舞子高原ホテルには大小12の会場があります。
会議・セミナー・研修・宴会など用途にあわせ会場設営をいたします。

1F 多目的室



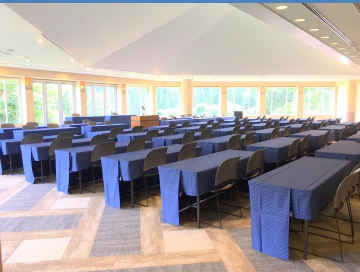
2F ギャラリー



2F ギャラリーコンペルーム



2F ビュー第一会場



2F ビュー第二会場



2F ビュー第三会場



3F 多目的室 (辛夷)



3F 第一会議室



3F 第二会議室



3F 第三会議室



3F 個室1



3F 個室2・3



会場サイズ・収容人数

人数や用途にあわせ会場設営をいたします。ご希望をお伺いしレイアウトをご提案致します。

階	会場	面積	縦	横	島形式 6名掛け	スクール形式 2名掛け	スクール形式 3名掛け	シアター形式
1F	多目的室	104㎡	8.46m	12.3m	78名	50名	75名	130席
2F	ビュー第一会場	365㎡	16m	27.2m	174名	160名	240名	360席
	ビュー第二会場	49.7㎡	7.8m	6.38m	42名	36名	54名	64席
	ビュー第三会場	60㎡	9.2m	8.25m	48名	28名	42名	58席
	ギャラリー	210㎡	22m	10.7m	36名	20名	30名	44席
	ギャラリー コンペルーム	51㎡	7.85m	6.5m	36名	30名	45名	66席
3F	第一会議室	80㎡	9.1m	8.9m	72名	42名	63名	76席
	第二会議室	73㎡	5.79m	15.6m	36名	24名	36名	48席
	第三会議室	26.3㎡	5.8m	4.54m	18名	12名	18名	22席
	多目的室	43.2㎡	4.1m	7.5m	12名	16名	24名	28席
	個室1	16㎡	6.19m	2.59m	12名	8名	12名	16席
	個室2	11.8㎡	4.58m	2.59m	6名	4名	6名	8席
	個室3	11.8㎡	4.58m	2.59m	6名	4名	6名	8席

※上記データは基本設営時のものです。ご利用時には担当者をご相談させていただきます。

料金

会場の広さに合わせ使用料金を設定しております。備品の貸出や大壇膜の制作も承ります。
また、用途に合わせてご宴会・ご宿泊なども承ります。

会場使用料

階	会場	半日	1日
1F	多目的室	26,000円	34,000円
2F	ビュー第一会場	92,000円	118,000円
	ビュー第二会場	13,000円	16,000円
	ビュー第三会場	13,000円	16,000円
	ギャラリー	53,000円	68,000円
	ギャラリー コンペルーム	13,000円	17,000円
3F	第一会議室	20,000円	26,000円
	第二会議室	18,000円	24,000円
	第三会議室	7,000円	9,000円
	多目的室	11,000円	14,000円
	個室1	4,000円	5,000円
	個室2	3,000円	4,000円
	個室3	3,000円	4,000円

貸出備品使用料

	1日
プロジェクター	5,000円
スクリーン	1,000円
DVDプレイヤー	5,000円
カラオケ	5,500円
ワイヤレスマイク	5,000円
ワイヤードマイク	5,000円
拡声器	1,000円
ラジカセ	1,000円
ホワイトボード	1,000円
横断幕 (5,400×690)	15,000円

会場お飲み物料

	1人
ドリンクバー	1,500円
コーヒー(1杯)	400円
ミネラルウォーター(1本)	150円
ジャグ(麦茶)	100円
ジャグ(水)	50円

宴会料

	料金
盛り込み宴会プラン	3,500円～
バイキングプラン	3,800円～
創作会席プラン	5,000円～
飲み放題(60分)	2,000円
飲み放題(90分)	2,500円

日帰り入浴料

	料金
大人	1,200円
小人	700円

※表示は全て税込価格です。

メニュー例

ご宴会はバイキング・大皿盛り込み・会席よりお選び頂き、ご希望やご予算に合わせてアレンジ可能です。

バイキングプラン一例 (全30品)

新潟名物ふのり蕎麦
天麩羅
南魚沼産コシヒカリ
越後味噌のお味噌汁
お漬物
白身魚の洋風刺身
舞子オリジナルコールミートの盛り合わせ
野菜のパイ
彩り野菜のリボン風サラダ
サラダバー
ホテル特製パンの盛り合わせ
魚沼コシヒカリの米粉カレー
雪室貯蔵豚のソテー シェフ特製ソース
ホテル特製ビーフシチュー
スパゲッティペペロンチーノ
鶏のから揚げ
シュウマイ
シューストリンクポテト
ライチ・オレンジ・ルビーグレープフルーツ
パイナップル・ドラゴンフルーツ
パウンドケーキ・ミニシュークリーム
チョコレートケーキ・わらび餅



グループ宴会プラン一例 (全9品)

鴨の燻製オレンジ添え
旬の鮮魚 刺身盛り合わせ
茶碗蒸し
海老餃子と黒豚焼売 海老せんべい添え
鶏梅とインゲンの串揚げ
雪ひかりポークとローストビネガーソース
椀子そば
筍ご飯・甘海老汁・お新香



追加別注メニュー



にいがた和牛ステーキ
¥2,200

にいがた和牛は肉の旨味、脂の質にこだわった、コクがありまろやかな味が特徴です。季節の野菜を添えた華やかな一皿。



鯛の姿造り
¥4,000~

ご予算や人数などに応じて、鯛の姿造りをご用意致します。お祝いの席などにも華を添えます。

創作懐石プラン一例 (全8品)

前菜	生ハムのサラダ仕立て
刺身	旬の鮮魚の盛り合わせ
魚料理	真鯛のポアレ
凌ぎ	握り寿司 本鮪 真鯛
焼物	新潟和牛のステーキ山椒ソース
蒸し物	八海山雪室で貯蔵熟成させた魚沼そだち
	雪ひかりポーク 蓮の葉蒸し
食事	妻有蕎麦
甘味	自家製リコッタチーズとフルーツピクルス



飲み放題メニュー

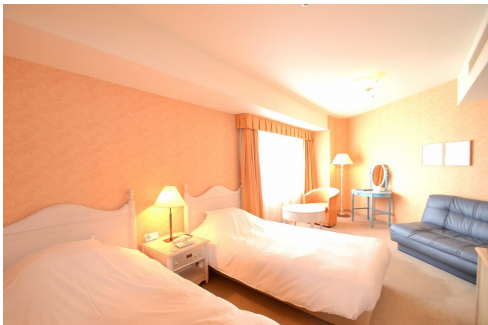
瓶ビール ・ 日本酒 ・ 焼酎
赤ワイン ・ 白ワイン ・ ウイスキー
カクテル ・ ノンアルコールカクテル
ソフトドリンク各種

メニュー内容は一例です。
時季や仕入れ等により変動いたします。
写真はイメージです。

客室

リラックスすることを一番に考え、やさしい色合いを基調とした客室。
全室にバス・トイレ(洗浄機能付)・加湿空気洗浄機を完備。Wi-Fi環境も整っています。

スタンダード (32㎡)



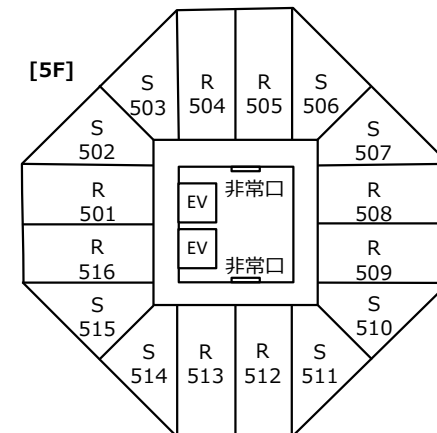
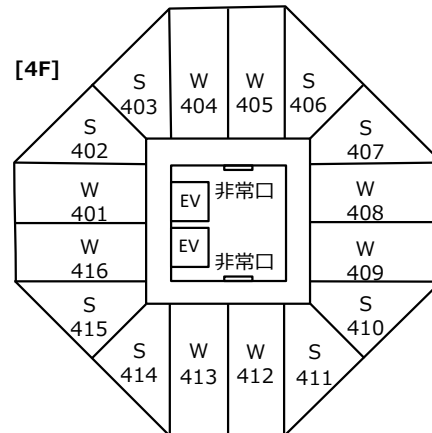
ロイヤル (45㎡)



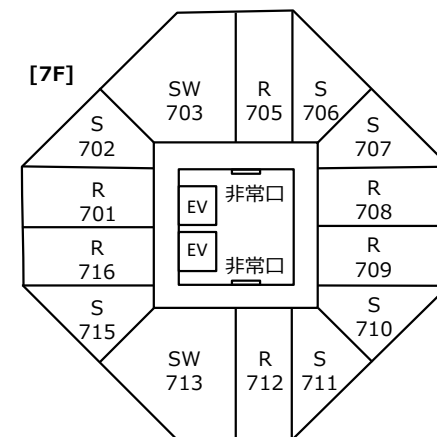
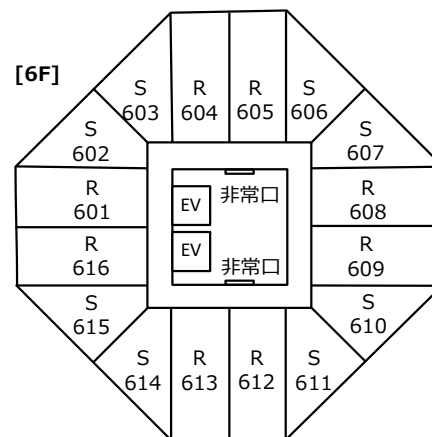
和室 (45㎡)



スイート和洋室 (77㎡)



W…和室
S…スタンダード
R…ロイヤル
SW…スイート



客室フロア平面図(4F~7F)

客室数:62室 定員:262名

[4F]

- ◆スタンダード 定員3名 8室
- ◆和室 定員6名 8室
- 計16室 定員72名

[5F]

- ◆スタンダード 定員3名 8室
- ◆ロイヤル 定員5名 8室
- 計16室 定員64名

[6F]

- ◆スタンダード 定員3名 8室
- ◆ロイヤル 定員5名 8室
- 計16室 定員64名

[7F]

- ◆スタンダード 定員3名 6室
- ◆ロイヤル 定員5名 6室
- ◆スイート 定員7名 2室
- 計14室 定員62名

※館内はすべて禁煙です。お煙草(電子タバコ含む)は所定の喫煙スペースにてお願い致します。

周辺観光

舞子高原ホテル周辺には、車で1時間圏内に観光やお買い物スポットが多数あります。研修の合間などに南魚沼の自然や文化に触れたり、お土産を購入するのも良いリフレッシュになります。



外山康雄 野の花館

優しい色合いとタッチで描かれた山野草とモデルとなった植物も一緒に展示されているギャラリーです。旧家を移築した味わい深い建物も魅力的です。

当館より約1分



道の駅 南魚沼「雪あかり」

農家直送の野菜や、南魚沼の名産品がたくさんあり、お土産選びに最適です。今泉記念館内には棟方志功をはじめとした芸術作品が鑑賞できる「アートステーション」があります。

当館より約5分



関興寺

臨済宗円覚寺派の禅寺。大般若経六百巻を味噌桶の中に埋めるように修行僧に命じて、火災から大切な経本を守ったことから、この味噌をいただくご利益があるとされています。

当館より約10分



三国街道塩沢宿 牧之通り

雪国の伝統的な建築「雁木（がなぎ）」が続く通りには、地元の特産品を扱う商店が並びます。近くには、鈴木牧之記念館や、塩沢つむぎ記念館など、雪国の生活を感じられる施設があります。

当館より約10分



湯沢高原 アルプの里

雪山頂の高山植物園「アルプの里」標高1,000mの楽園で、のんびり花を鑑賞してみたいかですか？山頂には、サマーボブスレー、ミニゴーカートやレストランもあります。

当館より約15分



雲洞庵

越後一の寺で約1,200有余年の歴史がある、曹洞宗の寺院。赤門から正面に見える本堂まで80mの石畳の下に、一字一石法華経が書かれ埋められています。

当館より約15分



上田の郷

コシヒカリで有名な魚沼にある美味しく楽しい田舎体験の郷。田植えや稲刈りから、地場野菜の収穫、手打ちそば・あんぼの手作り教室など楽しい田舎体験が出来る。

当館より約20分



清津峡

黒部峡谷・大杉谷とともに日本三大峡谷の一つとして知られる「清津峡」。川を挟んで切り立つ巨大な岩壁は全国に誇るV字型の大渓谷をつくり、国の名勝・天然記念物にも指定されています。

当館より約25分



魚沼の里

清酒「八海山」の酒蔵を中心に、カフェ、ベーカリー、キッチン雑貨店、地ビールセラー、お菓子処、そば処、食堂などバラエティに富んだ様々なスポットが点在しています。

当館より約25分



美人林

樹齢約80年のブナの木が一面に生い茂り、立ち姿があまりにも美しいことから美人林と呼ばれるようになりました。外気より気温が2℃低いと言われています。

当館より約55分

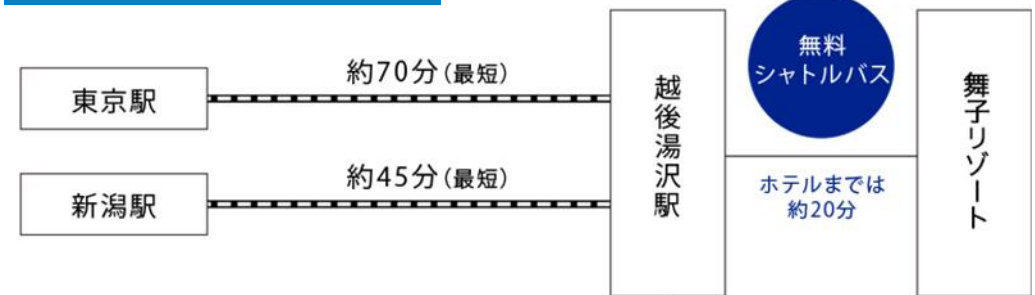
※上記は、車での所要時間の目安です。

アクセス

都内から約2時間で緑豊かで静かな環境へお越し頂けます。
 新幹線をご利用の場合は、越後湯沢駅から送迎バスを運行しています。
 お車でお越しの場合は、関越自動車道 塩沢石打ICからすぐと抜群のアクセスです。



新幹線のアクセス



車のアクセス

